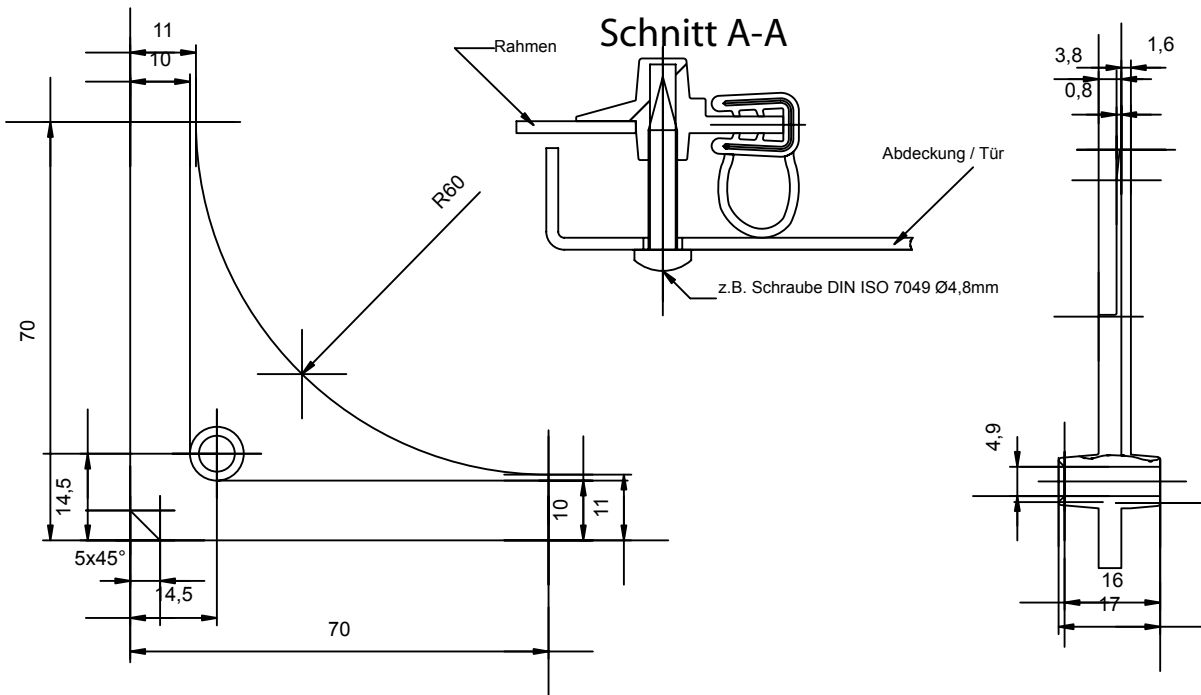


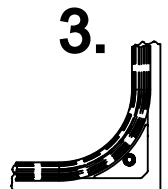
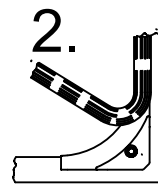
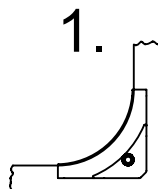
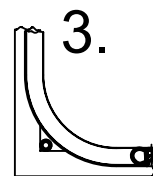
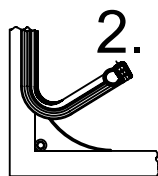
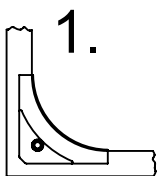
## Eckenradius für selbstklebende Dichtprofile

Der Eckenradius dient zur Montageerleichterung und RADIUSERZEUGUNG für die Montage von selbstklebenden Dichtprofilen in 90° Innenecken.

- Der Eckenradius wird einfach durch das selbstklebende Dichtprofil am Flansch des Gehäuseprofils fixiert und in Position gehalten.
- Durch den Eckenradius entfällt das aufwendige Anschweißen und Verputzen von Knotenblechen.
- Der Eckenradius wird erst nach der Lackierung eingelegt und mit dem Dichtprofil montiert.
- Durch die integrierte Schraubenbuchse am eingelegten Eckenradius lassen sich die Gehäuseabdeckungen kostensparend verschrauben.



## Funktionsablauf beim Einbau



Artikel-Nr.	Werkstoff
K2 103	PA6 30GF schwarz